



かわら版

2022.12.5発行 岩江小学校 宗像裕美(文責)

学校の環境教育整備②

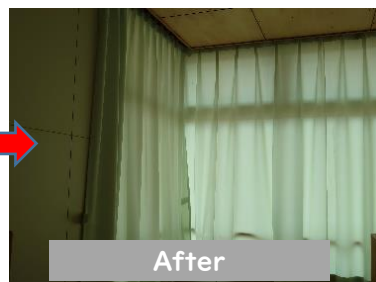
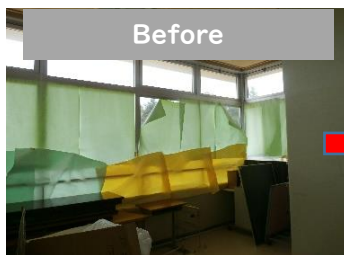


もう少(すこ)しで冬休(ふゆやす)みになりますが、その前(まえ)に学校(がっこう)のいろん(い)な所(ところ)・もの(もの)の点検(てんけん)があつたり、新(あたら)しいもの(もの)が入(はい)つたりと変(か)わつてい(い)る所(ところ)があ(あ)ります。知(し)つてい(い)ますか(か)? 前(ぜん)回(かい)の事務(じむ)だより「かわら版(ばん)」で、な(な)にか直(なお)したりする(する)とき(とき)に、ど(ど)んなこと(こと)があ(あ)るか考(かん)えてみ(み)よう!と(と)い(い)うこと(こと)で、『「人(ひと)・物(もの)・お金(かね)・時(とき)間(かん)・思(おも)い」5(ご)つ(つ)の要(よう)素(そ)が必(ひつ)要(よう)です。』と(と)お話(はな)し(し)ま(ま)した。その後(ご)、み(み)なさん(さん)の学(が)校(こう)生(せい)活(かつ)の中(なか)で、い(い)ろい(ろ)ろな物(もの)を扱(あつか)うとき(とき)に、自(じ)分(ぶん)の中(なか)で何(なに)か変(へん)化(か)はあ(あ)りま(ま)したか(か)? 「大(たい)切(せつ)に使(つか)う!」「優(やさ)しくさ(さわ)つてみ(みる)!」など(など)。

今(こん)回(かい)は、学(が)校(こう)の環(かん)境(けい)教(きょう)育(いく)整(せい)備(び)②(に)と(と)して、み(み)なさん(さん)にお(お)知(し)ら(ら)せ(せ)ま(ま)す。



1. カーテン設置



各(かく)教(きょう)室(しつ)も電(でん)子(し)黒(こく)板(ばん)が(が)入(あ)り、新(あたら)しくカーテン(てん)が

設(せ)置(ち)さ(さ)れてい(い)ま(ま)す。教(きょう)室(しつ)以(い)外(がい)の場(ば)所(じょ) (現(げん)在(ざい)・6(にん)年(ねん))

更(こう)衣(い)室(しつ)にも三(み)春(はる)町(まち)の予(よ)算(ざん)(お(お)金(かね))でカーテン(てん)が

入(はい)りま(ま)した。こ(こ)れで着(き)替(か)え(え)も安(あん)心(しん)です(す)ね。

2. ミシン点検・修理



5(ご)・6(にん)年(ねん)生(せい)に(に)な(な)ると家(か)庭(てい)科(か)の授(じゆ)業(ぎょう)でミシン(しん)を(を)使(つか)つて、エ(エ)プ(プ)ロン(ロン)やト(ト)ート(ト)バ(バ)

ッ(ツ)グ(グ)を(を)作(つく)り(り)ま(ま)す。毎(まい)年(ねん)ミシン(しん)の点(てん)検(けん)・修(しゆ)理(り)を(を)し(し)、み(み)なさん(さん)が安(あん)全(ぜん)に使(し)用(よう)

で(で)き(き)る(る)よ(よ)う(う)に(に)し(し)て(て)い(い)ま(ま)す。こ(こ)れ(れ)も三(み)春(はる)町(まち)の予(よ)算(ざん)(お(お)金(かね))で実(じっ)施(し)して(して)い(い)ま(ま)す。

ち(ち)な(な)み(み)に、こ(こ)の点(てん)検(けん)・修(しゆ)理(り)等(とう)のお(お)金(かね)は、**30,800円(税込み)** か(か)か(か)り(り)ま(ま)した。

3. 的当て



校(こう)庭(てい)の東(ひがし)側(がわ)に(に)的(てき)当(あ)て(て)が(が)あ(あ)り(り)ま(ま)す。外(がい)部(ぶ)作(さく)業(ぎょう)員(いん)

さん(さん)が、は(は)が(が)れ(れ)欠(か)け(け)て(て)い(い)た(た)ペン(ペン)キ(キ)を(を)手(て)作(さく)業(ぎょう)で(で)は(は)が(が)

し(し)、そ(そ)の(の)後(ご)、白(しろ)・赤(あか)・黄(きいろ)色(いろ)・青(あお)のペン(ペン)キ(キ)で目(め)印(じるし)を(を)付(つ)

け(け)て(て)く(く)れ(れ)ま(ま)した。ポ(ポ)ール(ール)は(は)体(たい)育(いく)館(かん)の(の)外(がい)の(の)壁(かべ)と(と)か(か)に(に)

は(は)当(あ)て(て)ま(ま)せ(せ)ん。こ(こ)の(の)的(てき)当(あ)て(て)を(を)使(つか)う(う)よ(よ)う(う)に(に)し(し)ま(ま)し(し)ょう(ょう)。

学(が)校(こう)に(に)あ(あ)る(る)もの(もの)は(は)み(み)なさん(さん)全(ぜん)員(いん)が(が)使(つか)う(う)もの(もの)です(す)。そ(そ)して、そ(そ)れ(れ)は(は)三(み)春(はる)町(まち)の財(ざい)産(さん)(宝(たから)もの)です(す)。大(たい)切(せつ)に使(つか)つて(て)い(い)き(き)ま(ま)し(し)ょう(ょう)。